

V rámci služby nabízíme tyto činnosti:

- ubytování v jedno a dvouúžkových pokojích
- poskytování celodenní stravy
- pomoc při zvládnání běžných úkonů péče o vlastní osobu
- pomoc při osobní hygieně
- sociálně terapeutické, aktivizační a motivační činnosti v Centru volného času
- úklid, praní, žehlení a drobné opravy ložního a osobního prádla
- poskytnutí zdravotní péče formou zvláštní ambulantní péče
- rehabilitace
- kadeřnictví, pedikúra, holení
- bohoslužby
- individuální návštěvy na pokojích
- poskytování individuální podpory
- zprostředkování kontaktu se společenským prostředím
- pomoc při uplatňování práv, oprávněných zájmů a při obstarávání osobních záležitostí



Kontakty

Sociální služby města Třince

Domov Sosna
Habrová 302
739 61 Třinec
www.ssmc.cz

Ředitel

Mgr. Pavel Pezda
558 993 700
reditel@ssmt.cz

Vedoucí služby

Bc. Radka Kocincová
558 993 708

Sociální pracovnice

Mob.: 734 578 911
Tel.: 558 993 727

Pracovní doba:

pondělí – pátek
8:00 – 11:00
11:30 – 15:00



SOCIÁLNÍ SLUŽBY MĚSTA TŘINCE

príspevková organizace

Habrová 302, 739 61 Třinec-Dolní Líštná

Domov Sosna



sociální služba:
domovy se zvláštním režimem

Motto:

Podpora

Pomoc

Péče

Pohoda

Poslání služby

Posláním služby Domovy se zvláštním režimem v Domově Sosna v Třinci je poskytování pobytové sociální služby osobám s poruchou paměťových, orientačních a pohybových schopností, jejichž situace vyžaduje nepřetržitou péči druhé osoby. Prostřednictvím individuálního přístupu, dodržováním práv a svobod upevňujeme pocit jistoty a bezpečí.

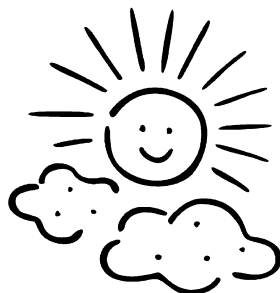


Cíle služby

- udržet dosavadní schopnosti a dovednosti uživatelů
- zachovat přirozené kontakty uživatele (s rodinou, přáteli, partnery)
- vytvářet podmínky pro udržení dřívějších zvyků a rituálů (dopolední káva, sledování nedělních bohoslužeb v TV, komunikace v nářečí)

Okruh osob, kterým je služba určena

Osoby se sníženou soběstačností, ve věku od 50 let, které trpí chronickým duševním onemocněním typu stařecké, Alzheimerovy demence a jinými typy demencí, jejichž situace vyžaduje pravidelnou, nepřetržitou pomoc jiné osoby.



Zásady služby

1. Dodržování a respektování základních lidských práv uživatelů a jejich oprávněných zájmů.
2. Respektování volby a přání uživatele.
3. Individuální přístup.
4. Týmová spolupráce a jednotný přístup pracovníků k uživateli.

Úhrada

Služby jsou poskytovány za úhradu:

- strava: 142,- Kč/ den
(dieta 162,- Kč/den, 165,- Kč/den)
- ubytování: 155,- Kč/den (2lůžkový pokoj)
175,- Kč/den (1lůžkový pokoj)
- příspěvek na péči náleží v plné výši zařízení

Kapacita

Kapacita služby je 109 míst.