

## V rámci služby nabízíme tyto činnosti:

- ubytování v jedno a dvoulůžkových pokojích
- úklid, praní, žehlení a drobné opravy ložního a osobního prádla
- poskytování celodenní stravy
- pomoc při zvládnání běžných úkonů péče o vlastní osobu
- pomoc při osobní hygieně
- sociálně terapeutické a aktivizační činnosti
- poskytování nepřetržité zdravotní péče
- rehabilitace
- zprostředkování kontaktu se společenským prostředím
- pomoc při uplatňování práv a oprávněných zájmů
- pomoc při obstarávání osobních záležitostí



## Kontakty

### Sociální služby města Třince

Domov Sosna  
Habrová 302  
739 61 Třinec  
[www.ssmst.cz](http://www.ssmst.cz)

#### Ředitel

Mgr. Pavel Pezda  
Tel.: 558 993 700  
[reditel@ssmt.cz](mailto:reditel@ssmt.cz)

#### Vedoucí služby

Mgr. Radka Kocincová  
Tel.: 558 993 708

#### Sociální pracovnice

Tel.: 558 993 727  
Mob.: 734 578 911

#### Pracovní doba:

pondělí – pátek  
8:00 – 11:00  
11:30 – 15:00



Aktualizace: 1. 10. 2017



**SOCIÁLNÍ SLUŽBY MĚSTA TŘINCE**

příspěvková organizace  
Habrová 302, 739 61 Třinec-Dolní Líštná

## Domov Sosna



**sociální služba:**  
**domovy se zvláštním režimem**

**Motto:**

**Podpora**

**Pomoc**

**Péče**

**Pohoda**

## Poslání služby

Posláním služby Domovy se zvláštním režimem v Domově Sosna v Třinci je poskytování pobytové sociální služby osobám s poruchou paměťových, orientačních a pohybových schopností, jejichž situace vyžaduje nepřetržitou péči druhé osoby. Prostřednictvím individuálního přístupu, dodržováním práv a svobod upevňujeme pocit jistoty a bezpečí.

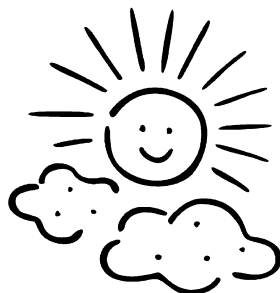


## Cíle služby

- udržet dosavadní schopnosti a dovednosti uživatelů
- zachovat přirozené kontakty uživatele (s rodinou, přáteli, partnery)
- vytvářet podmínky pro udržení dřívějších zvyků a rituálů (dopolední káva, sledování nedělních bohoslužeb v TV, komunikace v nářečí)

## Okruh osob, kterým je služba určena

Osoby se sníženou soběstačností, ve věku od 50 let, které trpí chronickým duševním onemocněním typu stařecké, Alzheimerovy demence a jinými typy demencí, jejichž situace vyžaduje pravidelnou, nepřetržitou pomoc jiné osoby.



## Zásady služby

1. Dodržování a respektování základních lidských práv uživatelů a jejich oprávněných zájmů.
2. Respektování volby a přání uživatele.
3. Individuální přístup.
4. Týmová spolupráce a jednotný přístup pracovníků k uživateli.

## Úhrada

**Služby jsou poskytovány za úhradu:**

- strava: 147,- Kč/ den  
(dieta 167,- Kč/den, 170,- Kč/den )
- ubytování: 160,- Kč/den (2lůžkový pokoj)  
180,- Kč/den (1lůžkový pokoj)
- příspěvek na péči náleží v plné výši zařízení

## Kapacita

**Kapacita služby je 109 míst.**